



**ROHCMUM**

---

Élisabeth Lanoie  
Directrice générale

6 mai 2026

Entente partenariale avec les  
organismes humanitaires et  
communautaires

# Sommaire

Historique du ROHCMUM

Mission du ROHCMUM

Maillage entre les OHC et  
le milieu municipal

# Historique du ROHCMUM

---



# Événements préalables



## ❑ 1998: Une année charnière

- Le Verglas
- Première participation des OHC grâce à l'initiative du Centre de Sécurité Civile de Montréal
- Rapport de la Commission Nicolet chargée d'analyser les événements relatifs à la tempête de verglas survenue du 5 au 9 janvier 1998

## ❑ 1999: Création d'un comité

- *Comité des organismes humanitaires et communautaires pour les mesures d'urgence à Montréal- 16 membres*
- Mis sur pied à la suite des recommandations de la Commission technique et scientifique sur la tempête de verglas.
- Assure la coordination efficace des interventions des organismes humanitaires et communautaires dans le but d'optimiser l'aide aux personnes sinistrées lors de sinistres majeurs à Montréal

## ❑ 2005: Signature d'une entente

- But: assurer la coordination des OHC au Centre de coordination des mesures d'urgence de Montréal (CCMU)
- 5 signataires

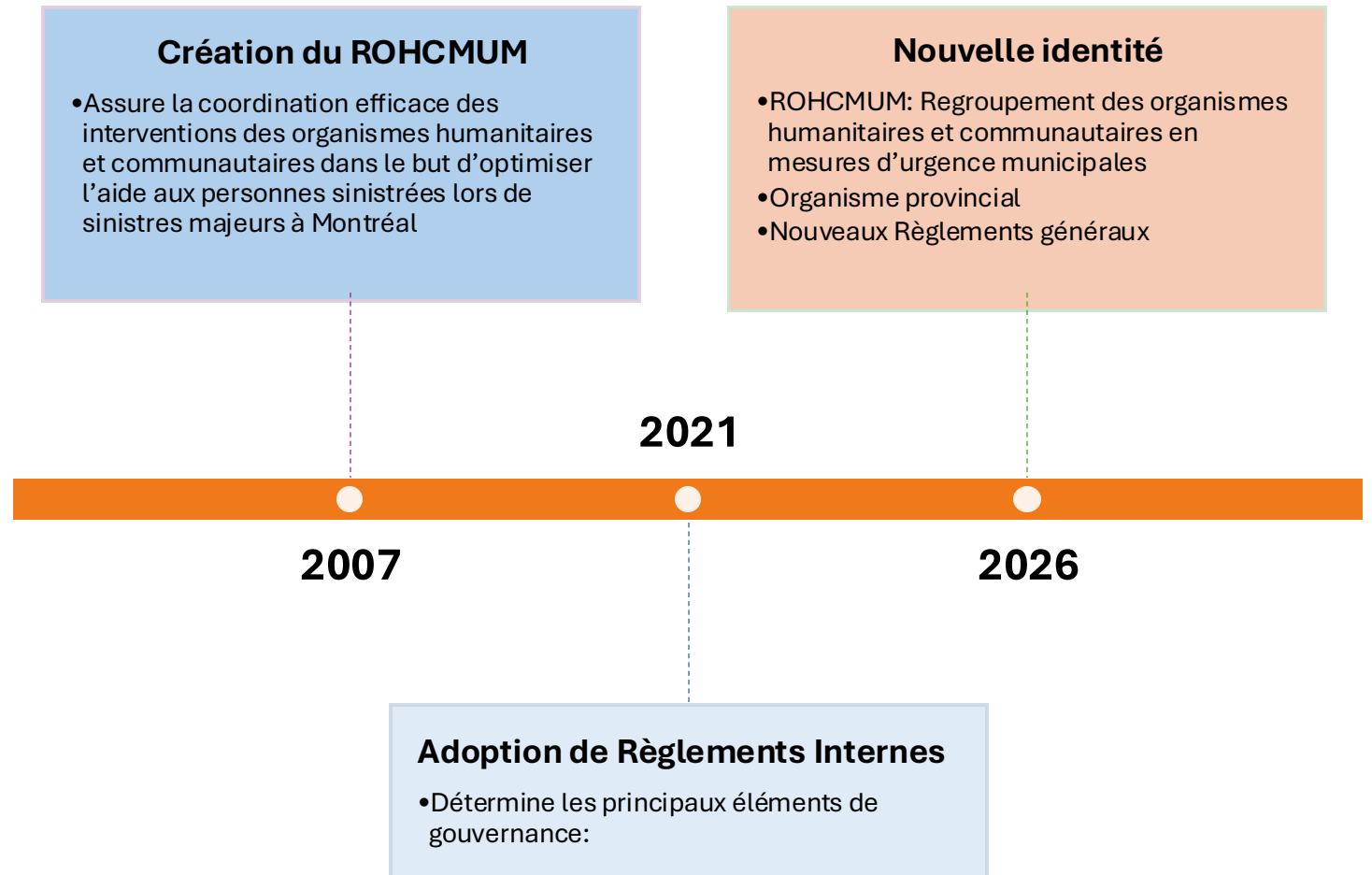


Un don d'espoir  
pour la vie



- Leur mandat est de représenter tous les organismes humanitaires et communautaires sous la coordination de la Sécurité civile de Montréal
- le Comité reçoit le Mérite québécois de la sécurité civile dans la catégorie prévention et préparation.

# Près de 20 ans d'existence!





**ROHC MUM**

**Sa mission**

---

# Mission

---

**Renforcer la résilience d'un réseau provincial** actif d'organismes humanitaires et communautaires par la **sensibilisation**, la **formation** et l'**accompagnement** afin d'**accroître** leur **capacité** à soutenir leurs membres, les personnes sinistrées et à **appuyer**, selon leur capacité, les **municipalités** et les **partenaires** de la sécurité civile lors de sinistres.



**ROHCMUM**

# **Maillage entre les organismes humanitaires et communautaires (OHC) et le milieu municipal**

---

# Notre réseau

---

Regroupe des OHC de diverses régions du Québec

Représente divers secteurs d'activités qui peuvent être mis à profit pour l'aide aux personnes sinistrées

Favorise la mise en contact avec les acteurs de la sécurité civile

# La formation offerte à notre réseau

## Plan de résilience pour assurer la continuité des services

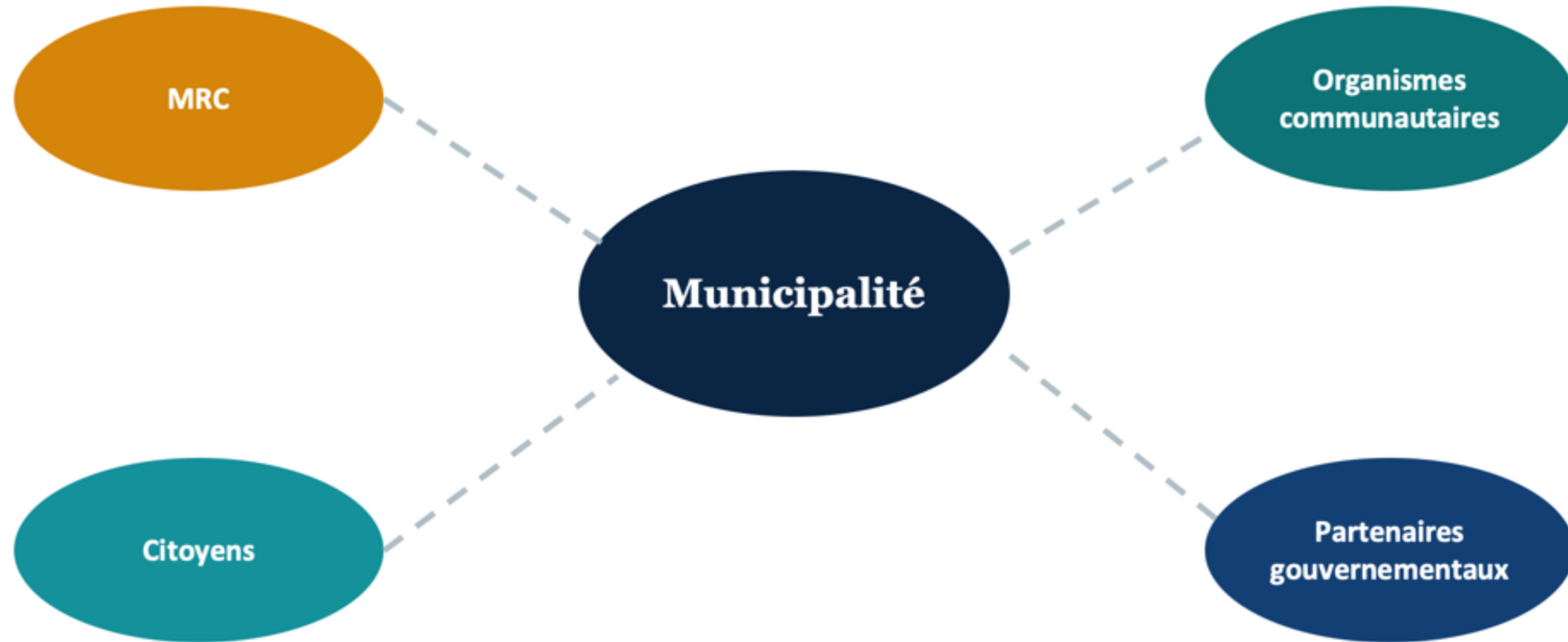
- Identification de leurs activités essentielles
- Élaboration des éléments d'un plan de continuité des activités
- Développement du processus d'alerte et de mobilisation

## Introduction à la sécurité civile

- Explication de la sécurité civile au Québec
- Clarification de la structure de coordination en sécurité civile
- Identification de la contribution spécifique que peuvent offrir les OHC, selon leurs capacités, lors de sinistres

# L'écosystème collaboratif – la vision d'ensemble

*La municipalité au centre d'un réseau vivant*



***La municipalité résiliente n'est pas la plus grosse. C'est celle qui a les meilleures connexions.***

# En bref

**Les aléas climatiques s'intensifient** — les municipalités ont besoin du milieu humanitaires et communautaires pour répondre aux besoins des sinistrés.

**Le capital social est déterminant** — la recherche démontre que les réseaux communautaires prédisent mieux le rétablissement que les infrastructures seules.

**Le ROHCMUM est le pont** — il facilite le maillage entre OHC et municipalités par la formation, l'accompagnement et la sensibilisation.

**Merçi**

